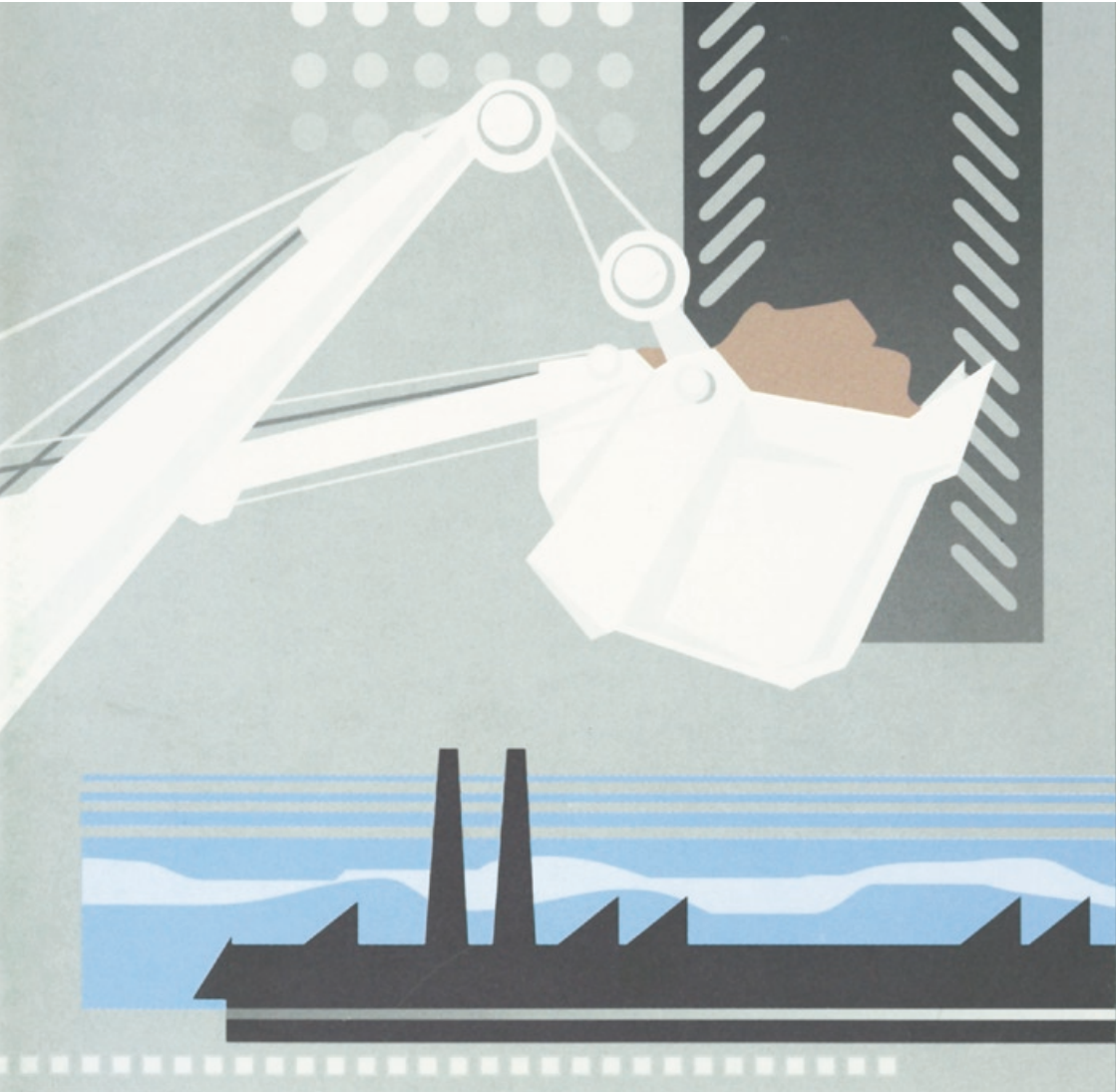


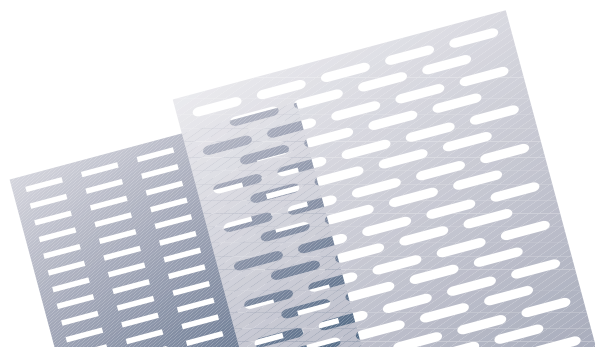
BAU • STEINE • ERDEN



LOCHANSTALT
AHERHAMMER⁷⁷
STAHSCHMIDT & FLENDER G·M·B·H



Gelochte Schutzbleche für Baumaschinen

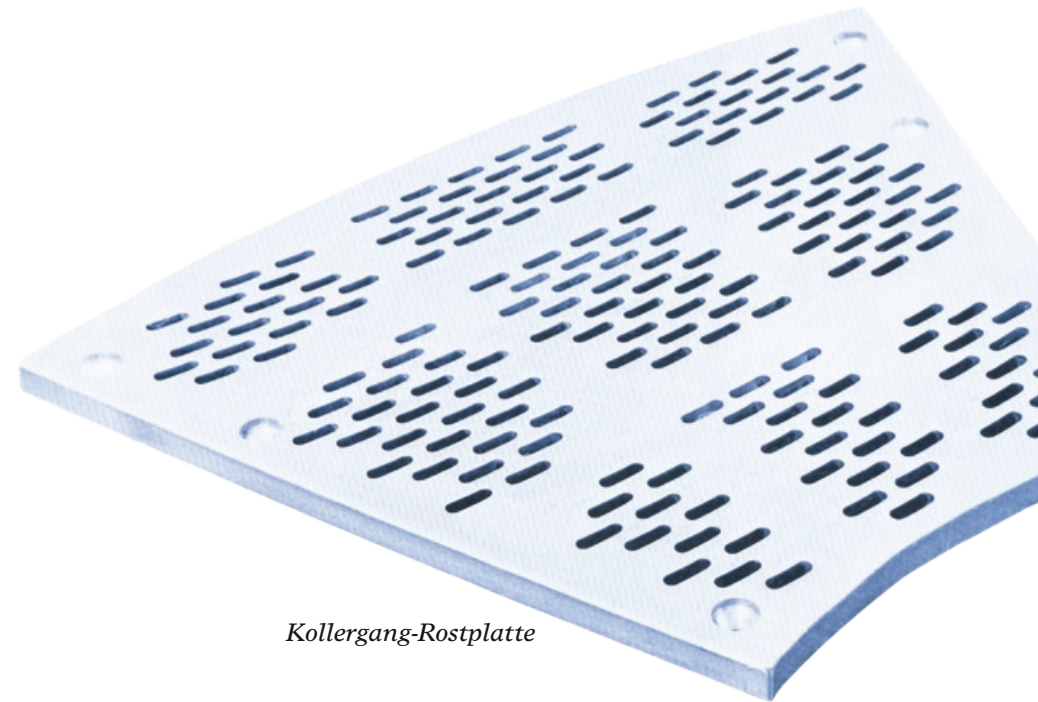


LANGLOCHUNG

s. „Technische Informationen / Lochformen“, Seite 151



Kollergang



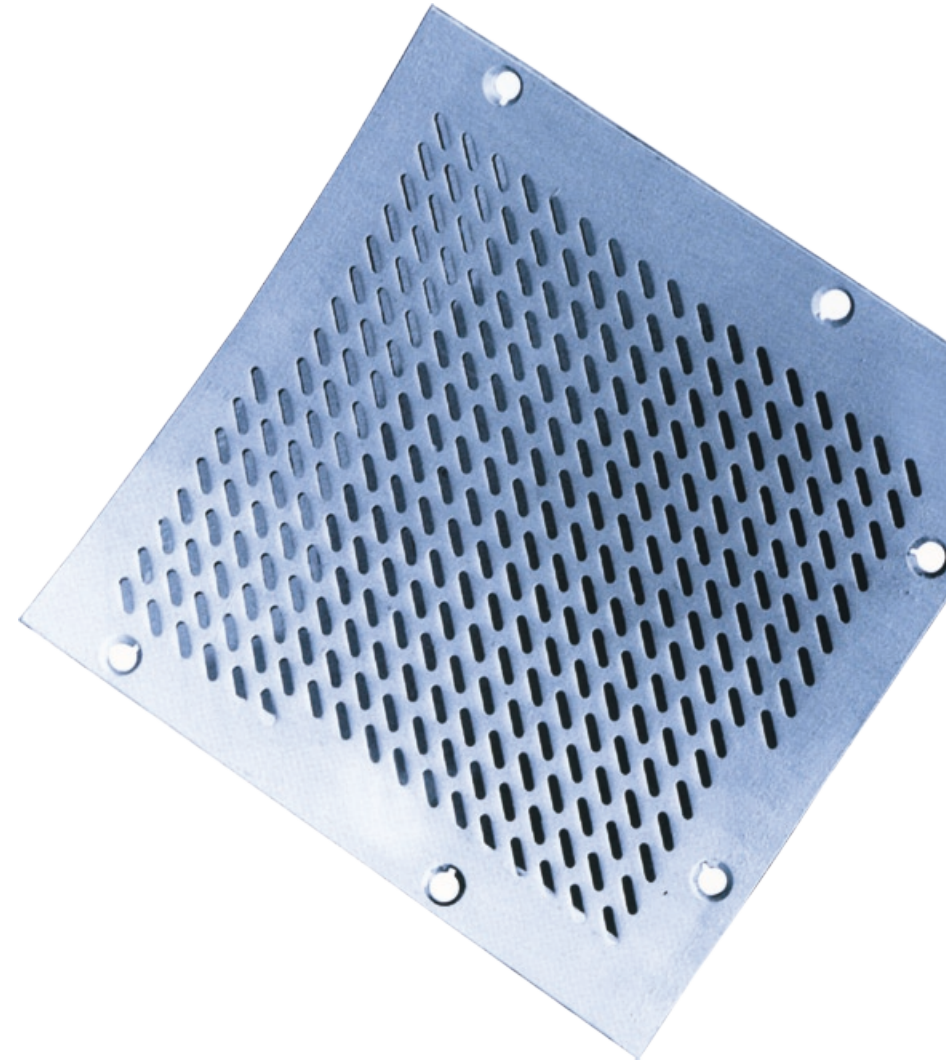
Kollergang-Rostplatte

LANGLOCHUNG

s. „Technische Informationen / Lochformen“, Seite 151 und 161



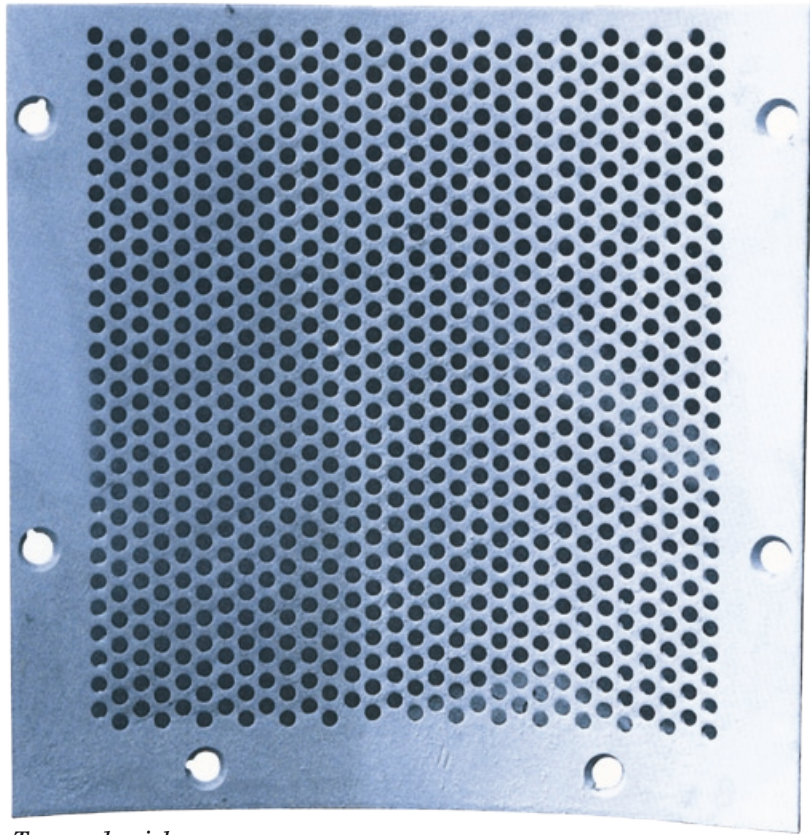
Siebsegment



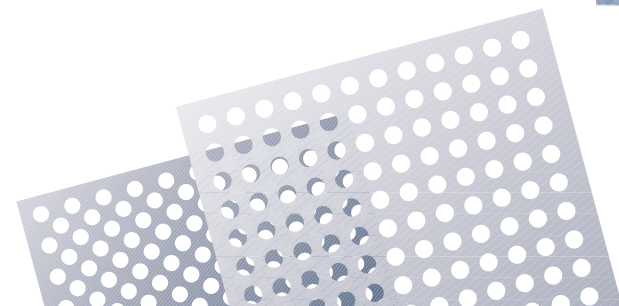
Tonrasplersieb

RUNDLOCHUNG

s. „Technische Informationen / Lochformen“, Seite 132–135

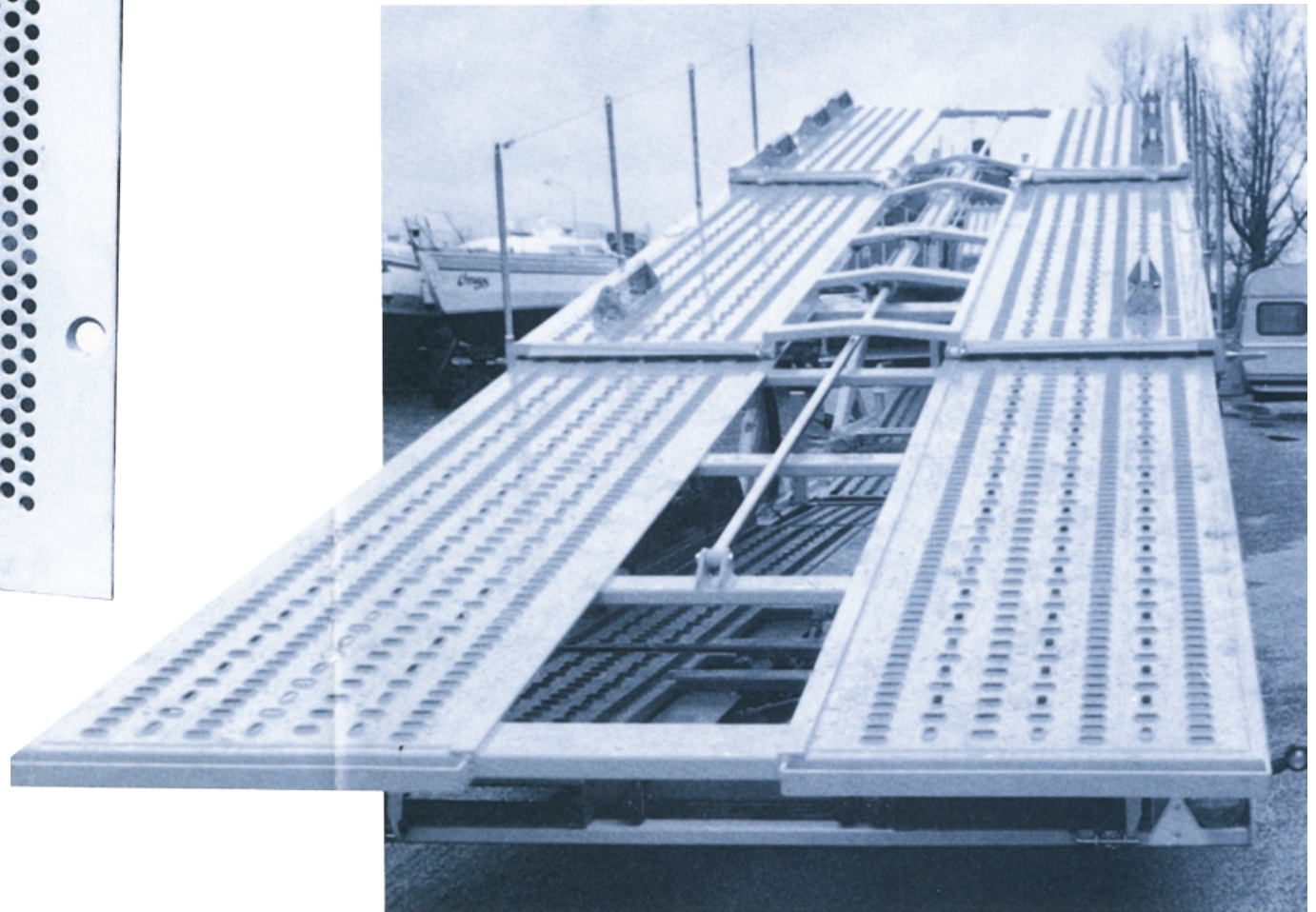


Tonrasplersieb



SONDERLOCHUNG

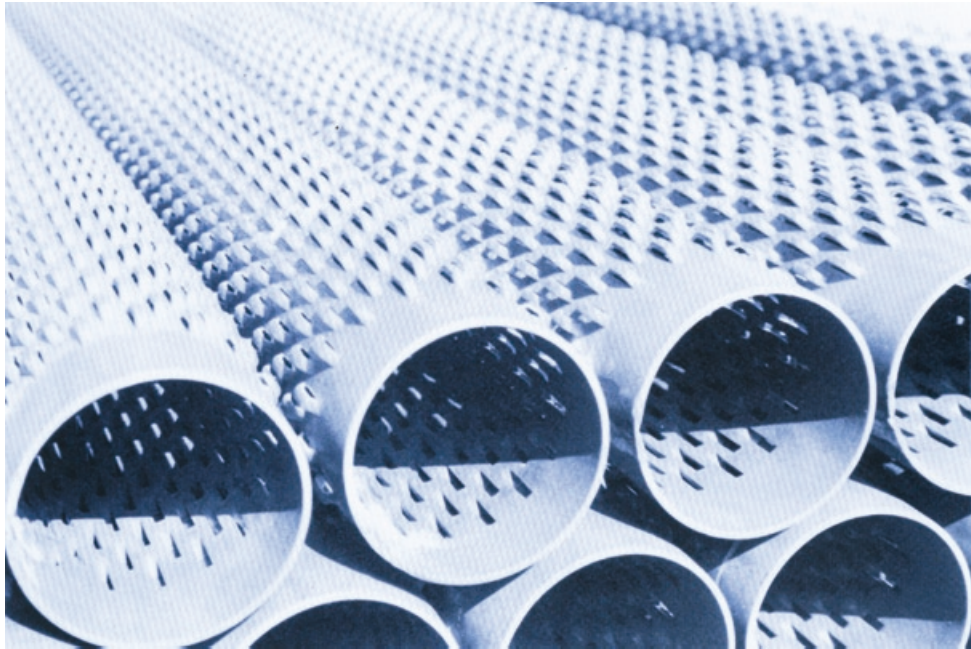
s. „Technische Informationen / Lochformen“, Seite 156–171



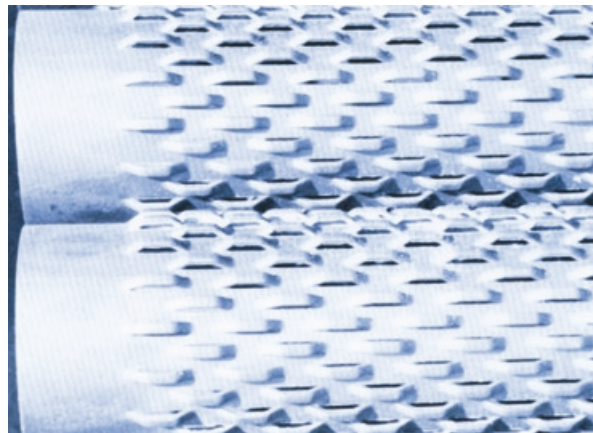
Auffahrbleche

SONDERLOCHUNG

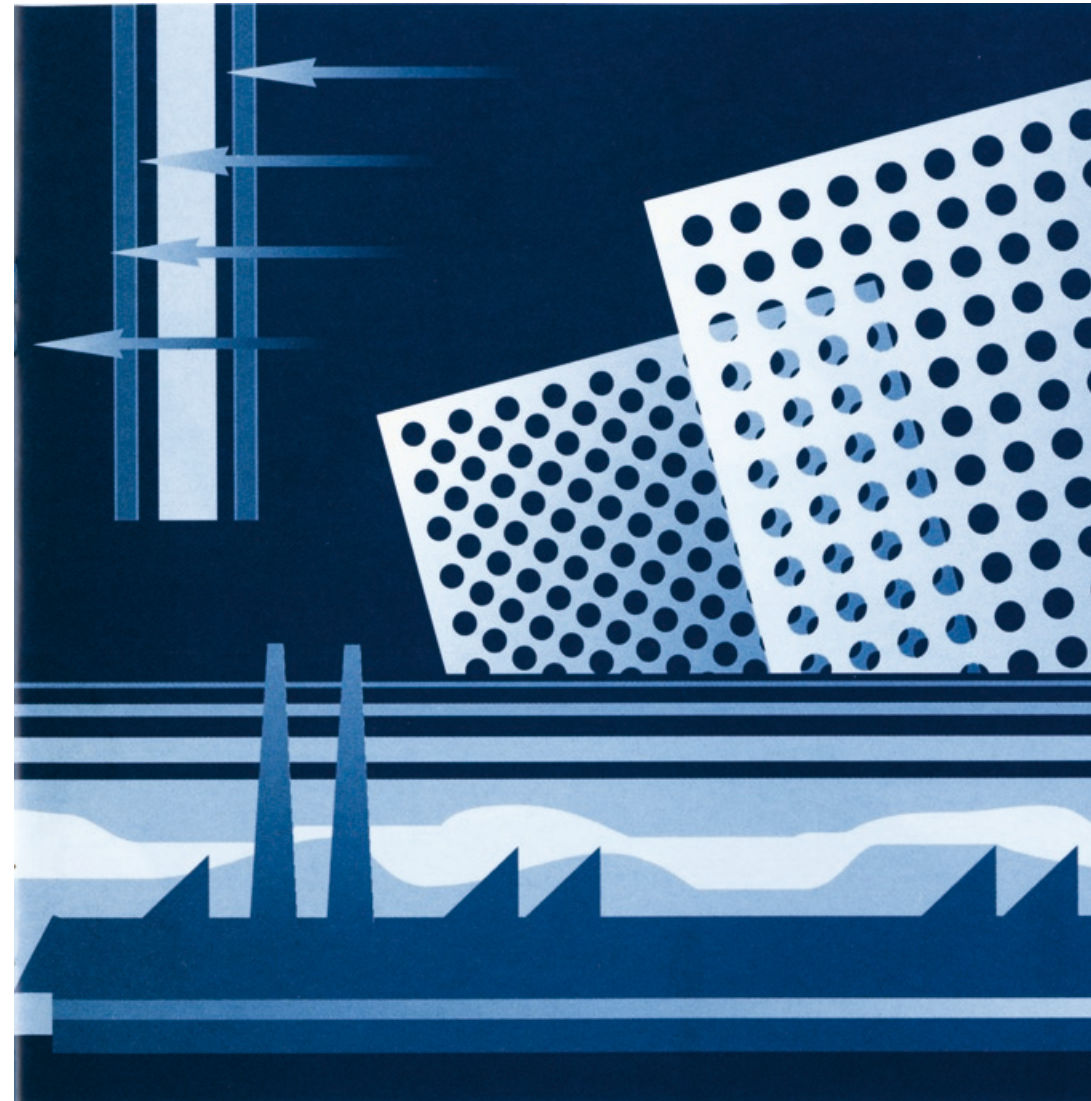
s. „Technische Informationen / Lochformen“, Seite 156–171



Schlitzbrückenrohr für
Brunnenbau



UMWELTSCHUTZ



QUADRAT- UND RUNDLOCHUNG

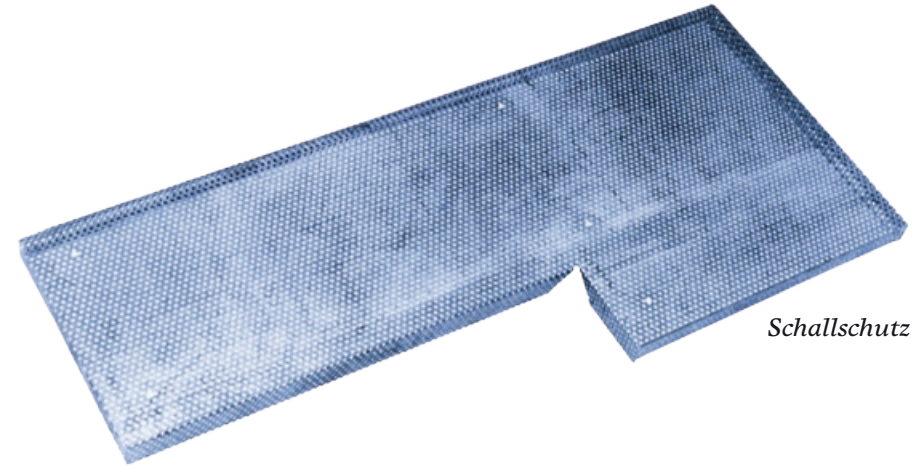
s. „Technische Informationen / Lochformen“, Seite 140–145



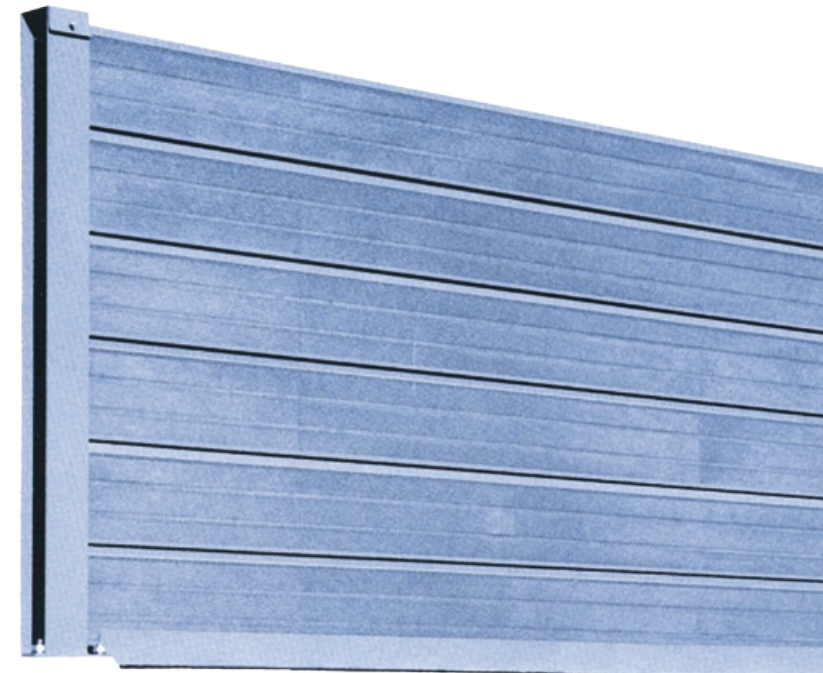
Staubfilter

RUNDLOCHUNG

s. „Technische Informationen / Lochformen“, Seite 132–135



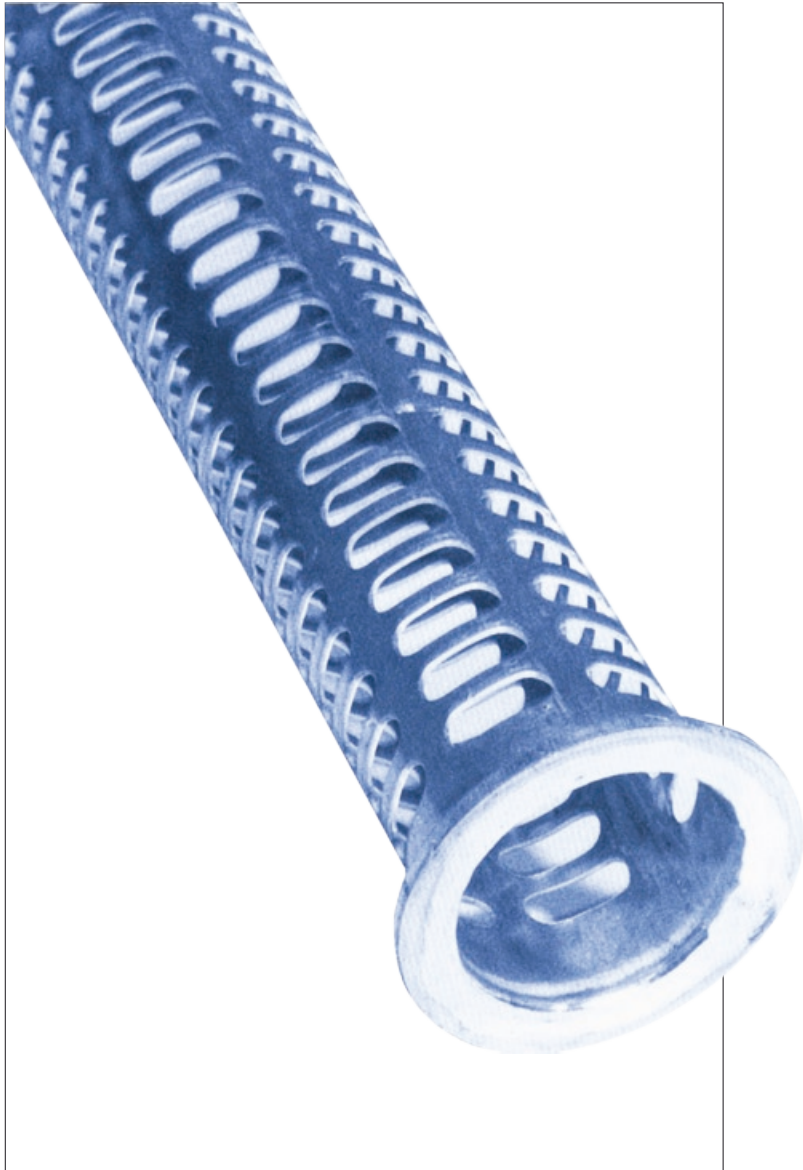
Schallschutz



Schallschutzwand

LANGLOCHUNG

s. „Technische Informationen / Lochformen“, Seite 152



Filterrohr zum Gasreiniger

SONDERLOCHUNG

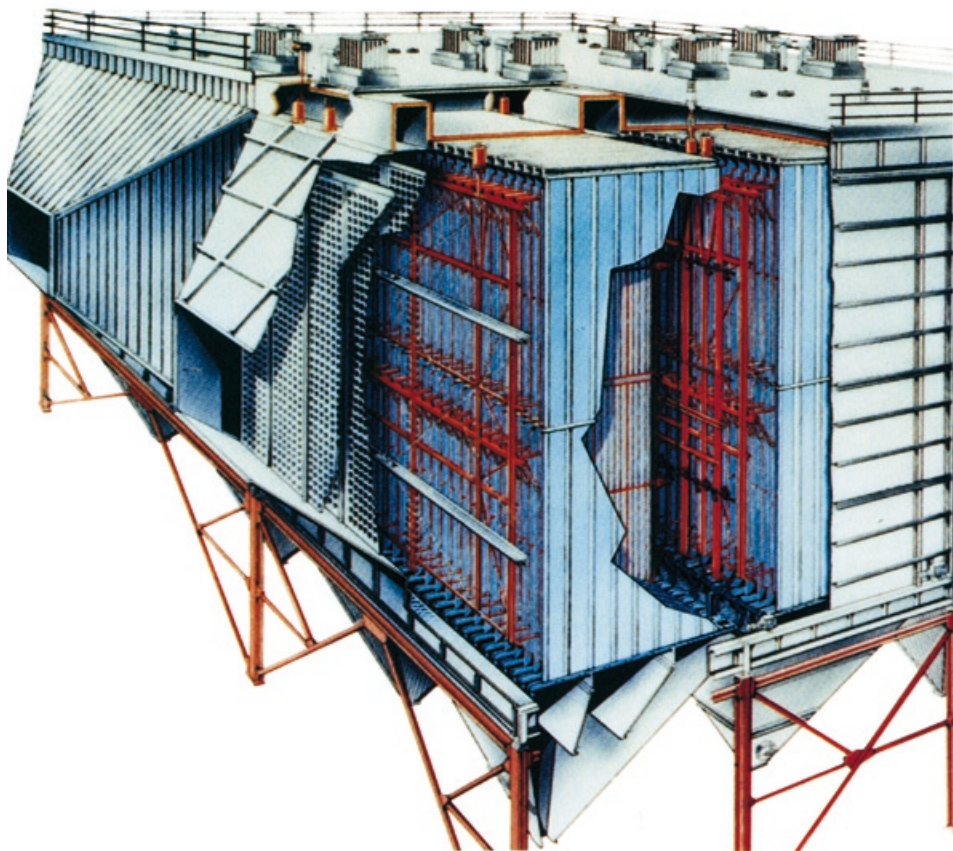
s. „Technische Informationen / Lochformen“, Seite 132–137



Filterelemente für den Maschinenbau

RUNDLOCHUNG

s. „Technische Informationen / Lochformen“, Seite 132–137



Elektrofilter



LOCHANSTALT
AHERHAMMER
STAHLSCHMIDT & FLENDER G·M·B·H

Postfach 1380 · D-57204 Kreuztal · Telefon 02732 / 58 53-0 · Telefax 02732 / 275 44
info@aherhammer.de · <http://www.aherhammer.de>
Hausanschrift: Aherhammer 3-9 · D-57223 Kreuztal