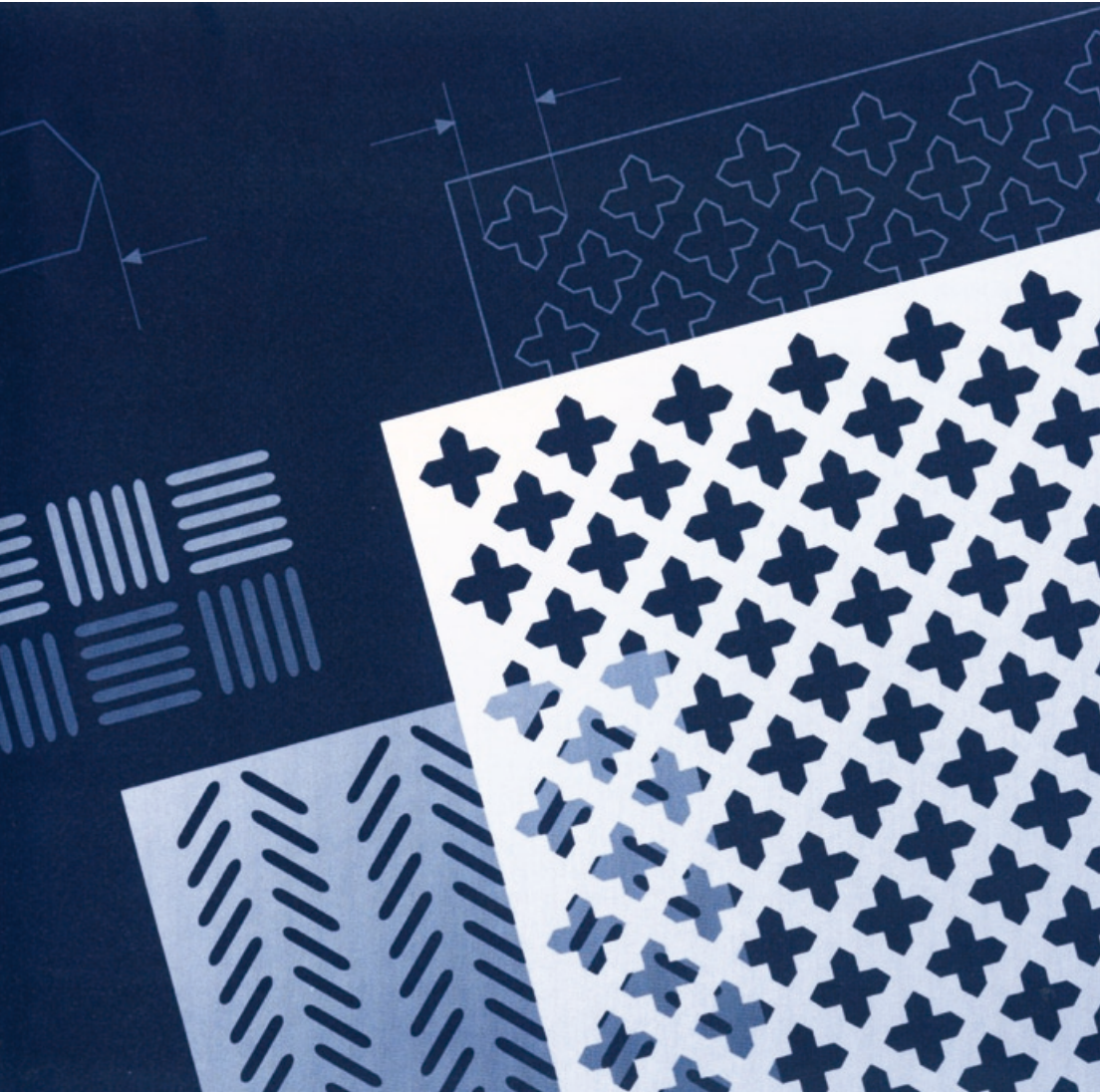


SONDERLOCHUNGEN



7. Sonderlochungen

Die folgenden Abbildungen zeigen einen Auszug aus der Vielzahl der Sonderlochungen. Die Lochformen und Lochstellungen der Sonderlochungen, zu denen auch Prägungen zählen, werden entweder durch bestimmte technische Anforderungen an die Lochplatten notwendig, oder sollen den Lochplatten ein dekorativeres Aussehen geben, als es sich mit Normlochungen erreichen läßt.

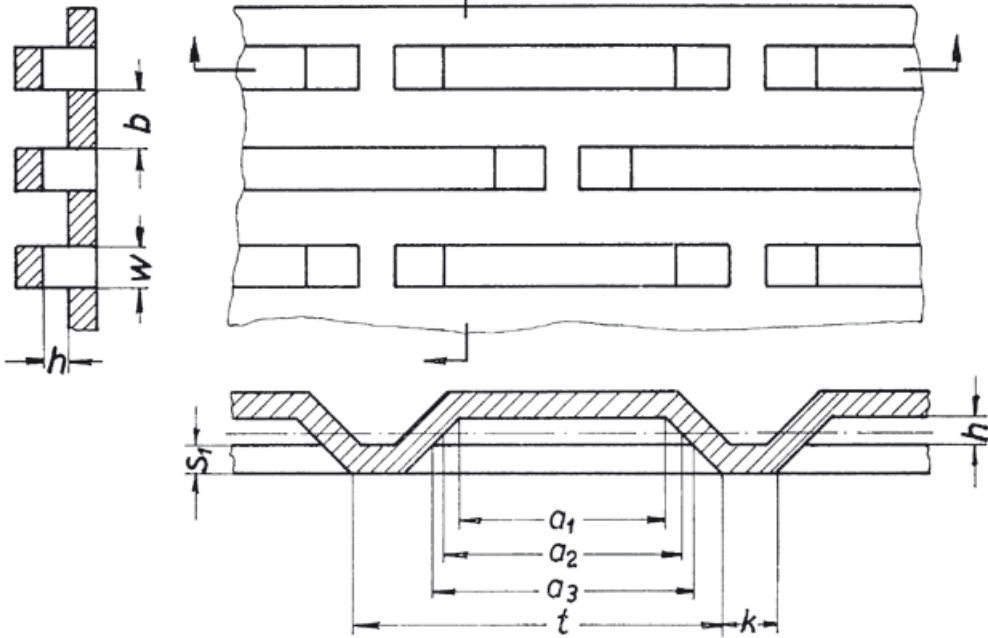
Zu den technisch erforderlichen Sonderlochungen zählen z.B. durchgedrückte Langlochung, kombinierte Lochformen, wie Schlüssel- und Rundlochung, Quadrat- und Rundlochung, Rundlochung verschiedener Durchmesser, sowie Raspellochung, Klappenlochung, Jalousielochung, durchgedrückte bzw. ausgehalste Rundlochung, Prägungen und Schlitzbrückenlochung.

Ausnahmslos dekorativen Zwecken dienen Sechseck-, Rauten- und Dreieck-lochungen, Geflechtlochung und Kreuzlochung.



47

Schlitzbrückenlochung



Schemazeichnung zur Schlitzbrückenlochung

49



50



Sechsecklochungen

51



52



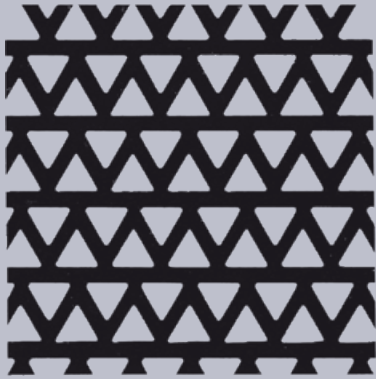
53



54



55



56



Dreiecklochungen

57



Schrägstehende Langlochung

58



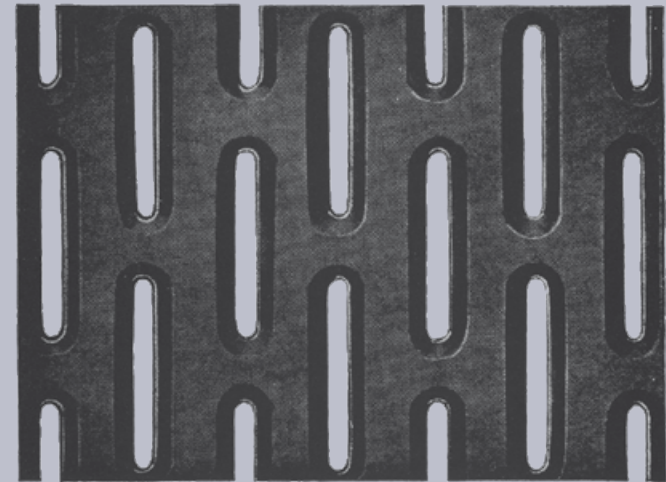
Fischgrätmuster

59

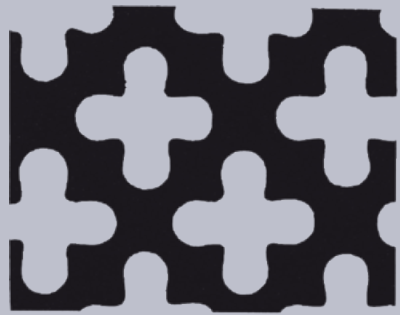


Schachbrettmuster

60



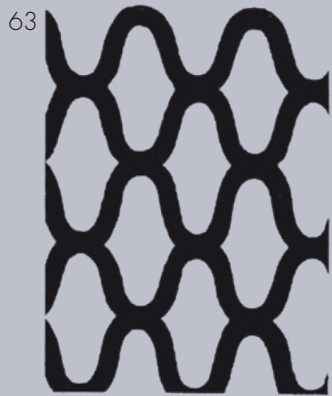
durchgedrückte Langlochung



61



62



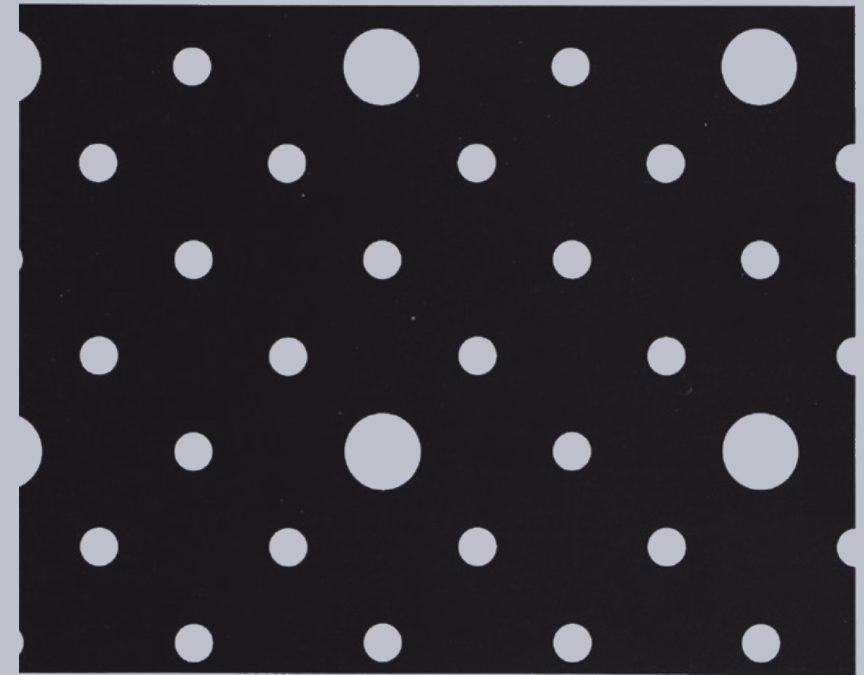
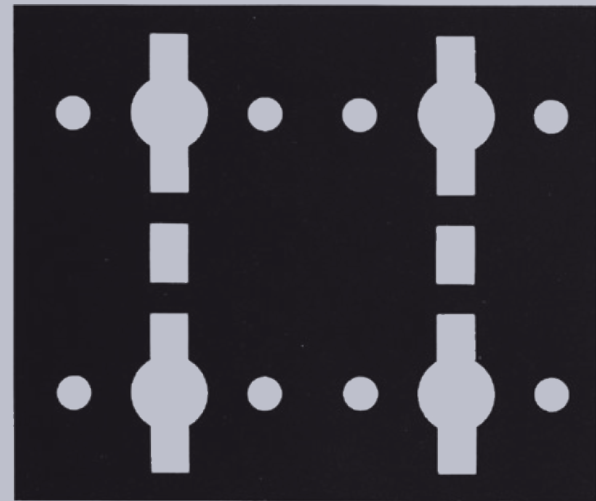
63



64

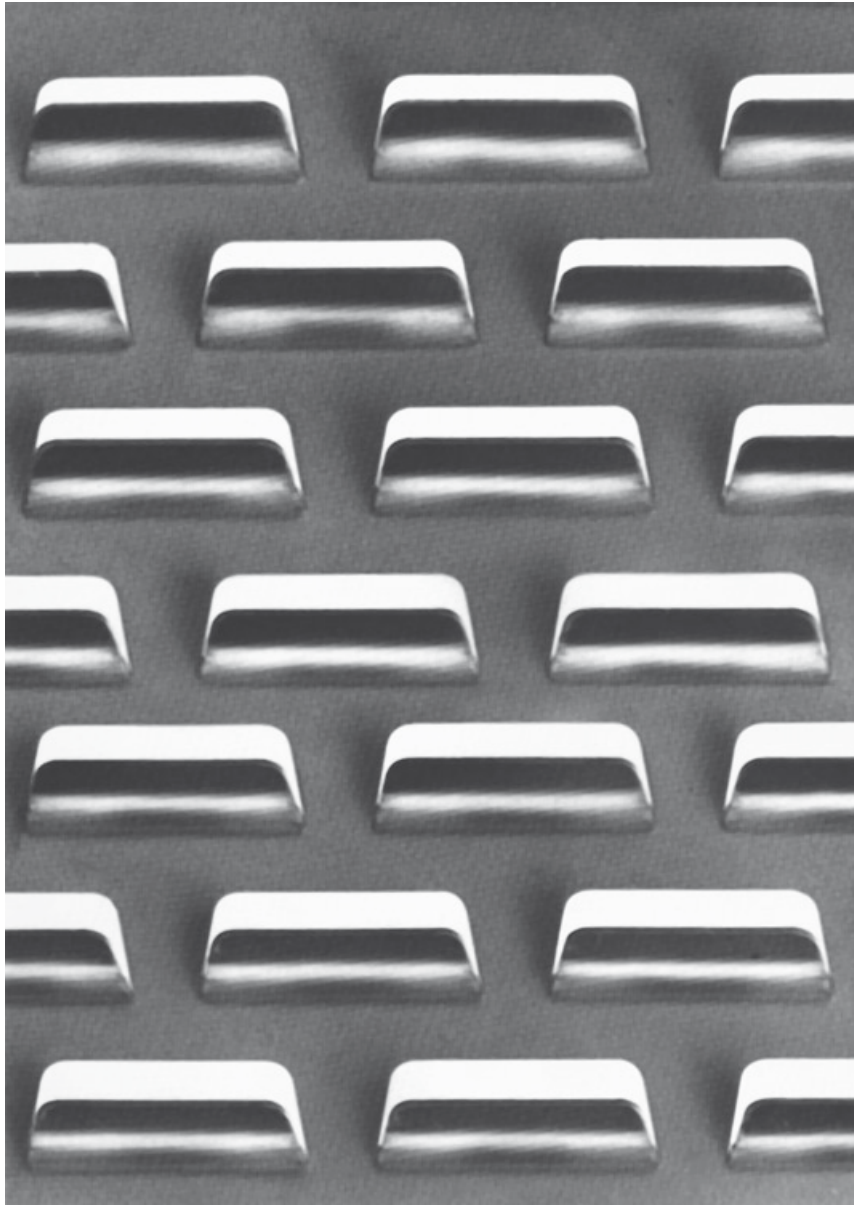
Zierlochungen

65

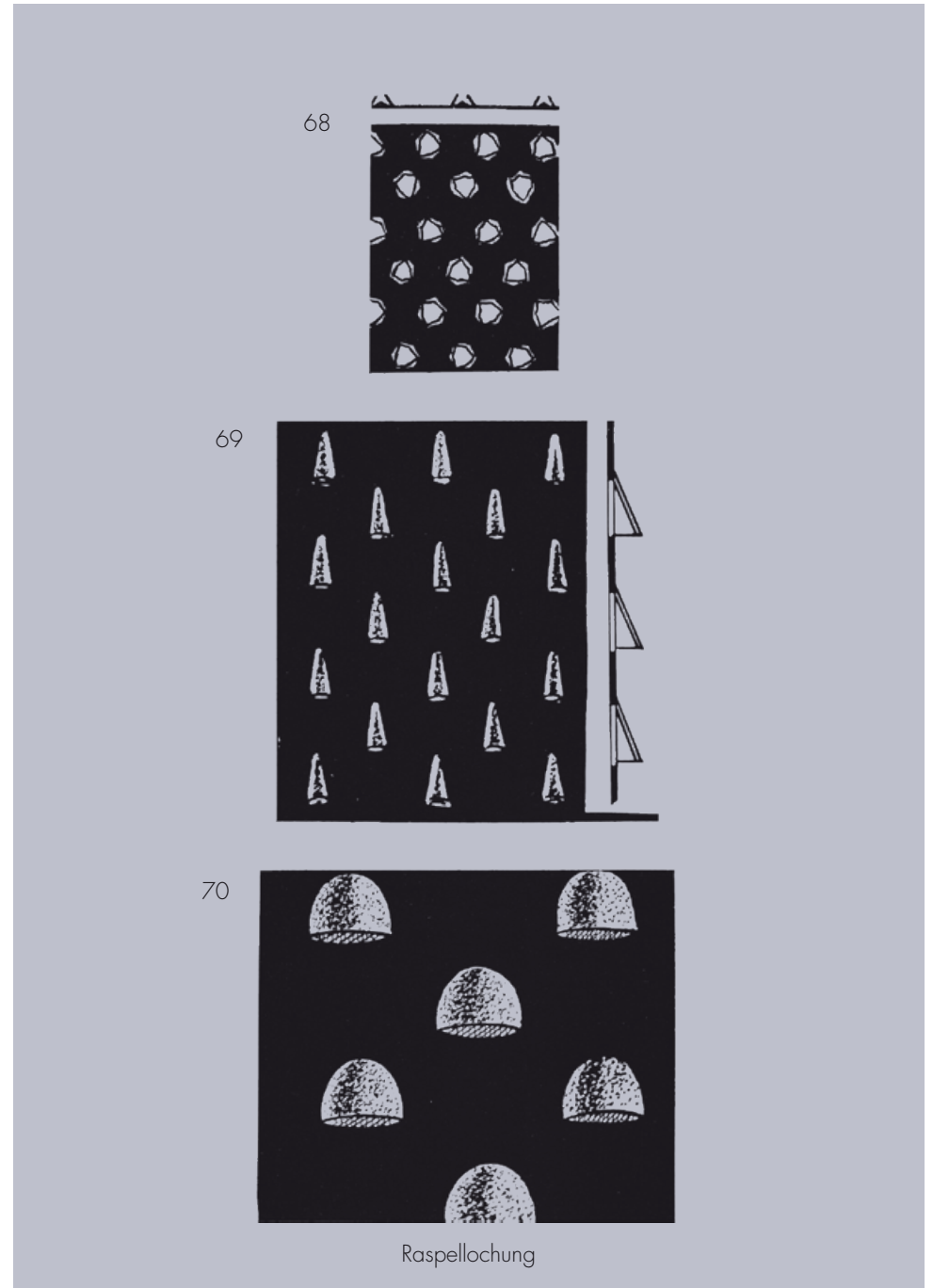


66

Kombinierte Lochungen



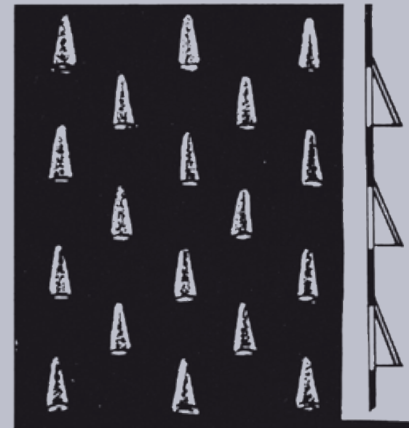
Klappenlochung



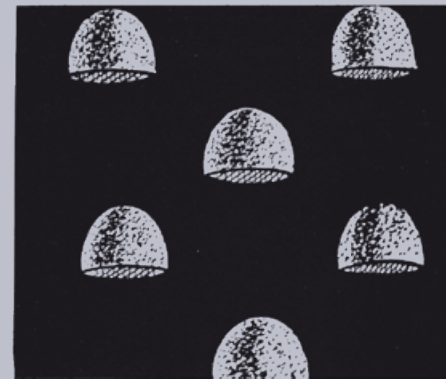
68



69



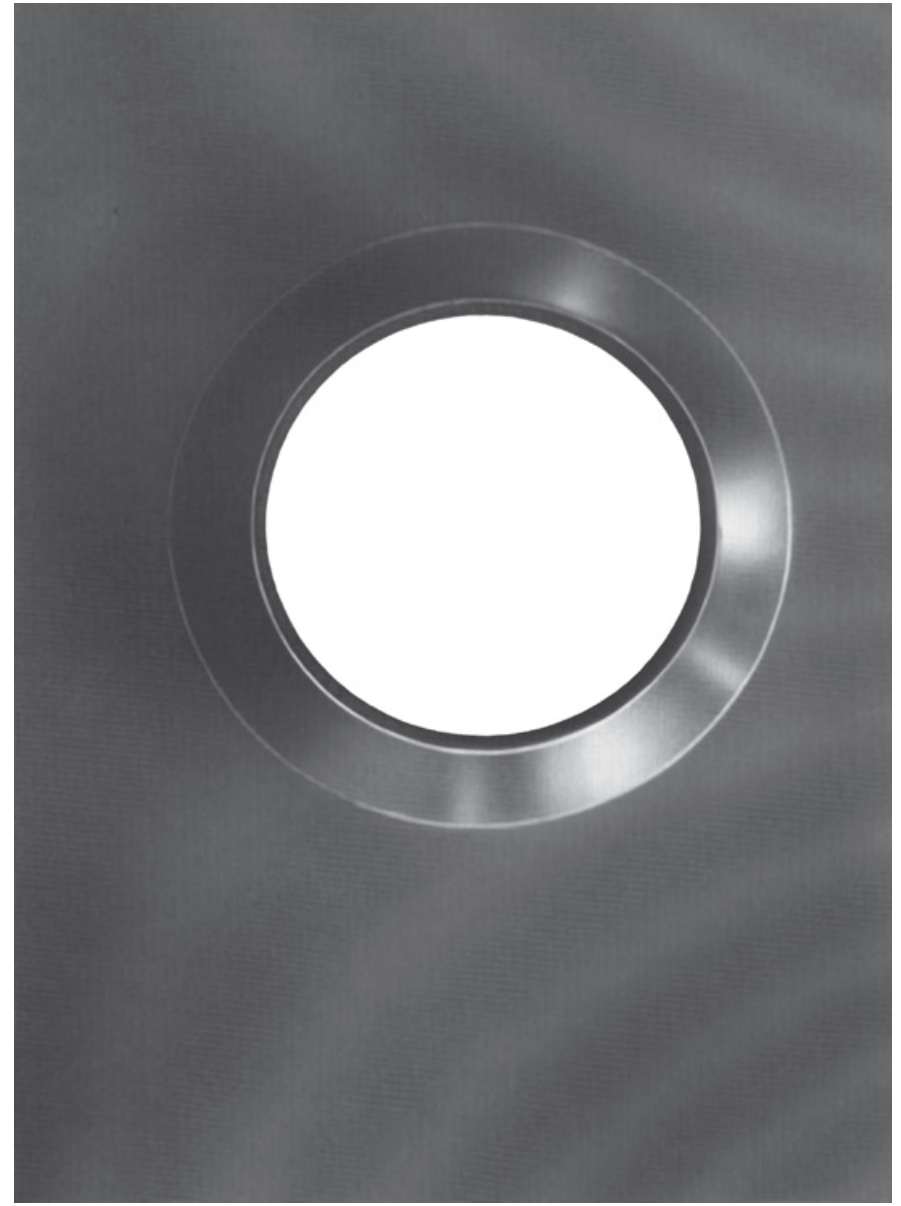
70



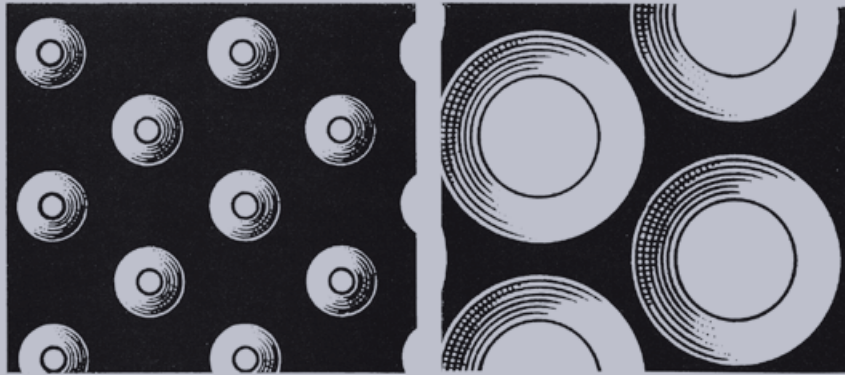
Raspellochung



Jalousielochung



Durchgedrückte Rundlochung



73

74

Durchgedrückte Rundlochung



75



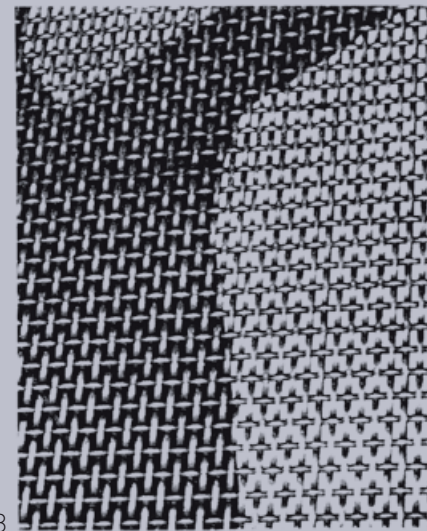
76

Durchgedrückte Quadratlochung

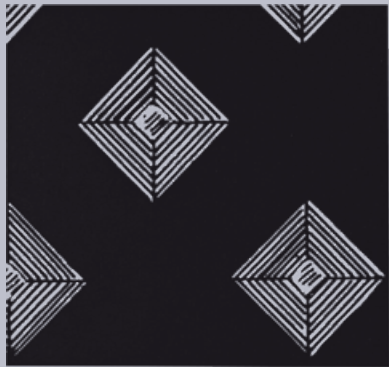


77

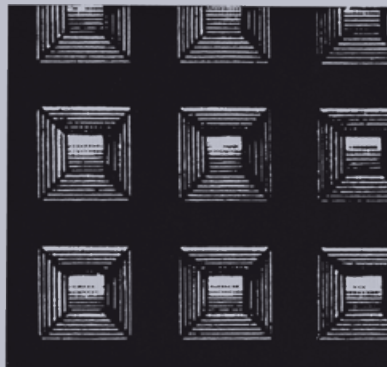
Geflechtlochung



78



79



80



81



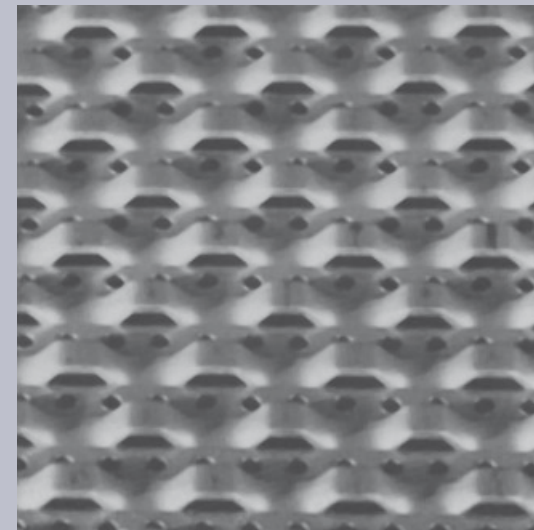
82



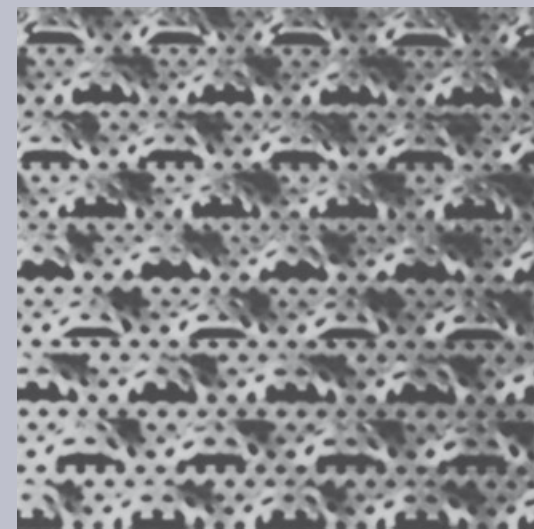
83

Prägungen

84



85



Kombinierte Brücken-Rundlochung
(gesetzl. geschützt)